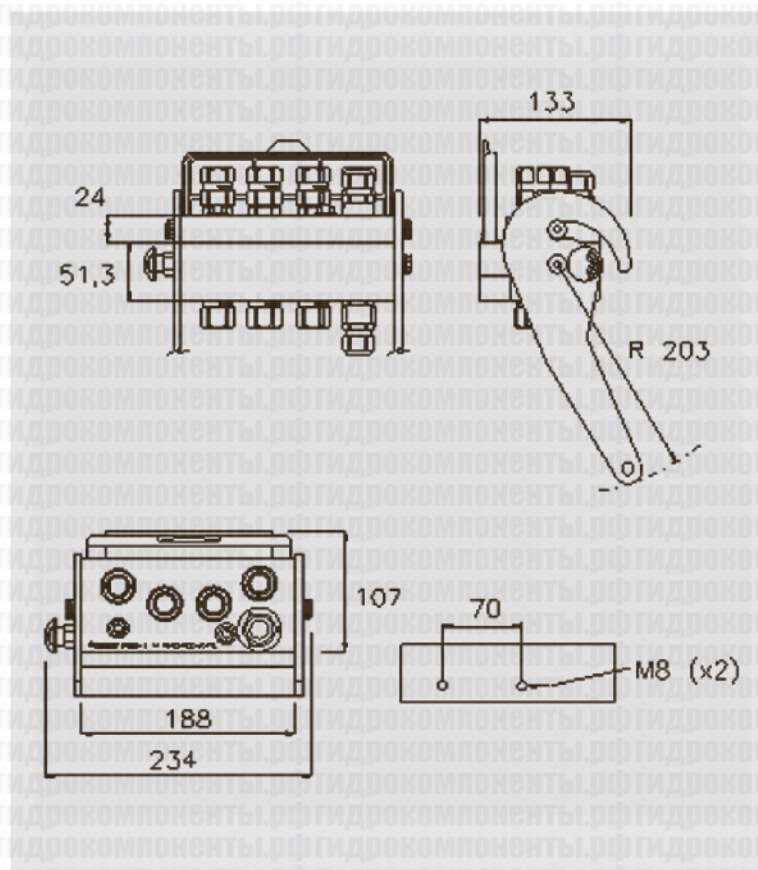


PSo6-x



**Блок соединений (мультиконнектор) MultiFaster,
4 линии — типоразмер 06,
1 линия — типоразмер 08.**

Области применения



Технические характеристики

Типоразмер	Размер		Рабочее давление (МПа)	Пропускная способность (л/мин)	Утечки, мл	Давление разрушения (МПа)		
	мм	дюймы				Тип "папа"	Тип "мама"	Тип "папа+мама"
06	10	3/8"	25	40	0,008	100	100	100
08	12,5	1/2"	25	70	0,01	100	100	100

Материал	Алюминий, сталь	Тип отсечного клапана	С плоским торцом
Уплотнения	NBR, PUR	Соединение	С помощью рычага
Рабочая температура	-25...+100 °С	Отсоединение	С помощью рычага
Покрытие	MATE 500 (CrIII), краска	Соединение под давлением	Допускается (остаточное давление)

Стандартные соединения (ISO)

Соединения для сельхозтехники

Соединения с плоским торцом

Резьбовые соединения

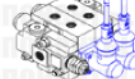
Обратные клапаны и соединения для диатностики

Соединения для систем высокого давления

Соединения для противывбросовых преенторов

Соединения для систем охлаждения

Блоки соединений MultiFaster



PS06-x

Размеры			Резьба				Места под электроразъемы		Разъем неподвижн.	
Типо-размер	мм	дюймы	Корпус	Кол-во линий	Тип	Стандарт	Типоразмер	Кол-во	Тип	Артикул
06	10	3/8"	5	4	02/ метрич.	ISO 8434-1-L	M22x1,5, наружная 15L			2PS06-A-4-2/2FC
08	12,5	1/2"		0				1	7 конт.	
06	10	3/8"	5	4	F BSPP	ISO 1179-1	BSPP 3/8", внутренняя			2PS06-1-4-38GFC
08	12,5	1/2"		0				1	3 конт.	
06	10	3/8"	5	4	F BSPP	ISO 1179-1	BSPP 1/2", внутренняя			2PS06-1-4-12GFC
08	12,5	1/2"		0				1	3 конт.	

Размеры			Резьба				Места под электроразъемы		Разъем подвижный	
Типо-размер	мм	дюймы	Корпус	Кол-во линий	Тип	Стандарт	Типоразмер	Кол-во	Тип	Артикул
06	10	3/8"	5	4	20/ BSPP	ISO 8434-6	BSPP 1/2", внутренняя, накид гайка			2PS06-A-4-CMC
08	12,5	1/2"		0				1	7 конт.	
06	10	3/8"	5	4	F BSPP	ISO 1179-1	BSPP 3/8", внутренняя			2PS06-1-4-38GMC
08	12,5	1/2"		0				1	3 конт.	
06	10	3/8"	5	4	O/ SAE	ISO 11926-1	3/4"-16 UNF, внутренняя, ORB			2PS06-1-4-12SMC
08	12,5	1/2"		0				1	3 конт.	
06	10	3/8"	5	4	F BSPP	ISO 1179-1	BSPP 1/2", внутренняя			2PS06-1-4-12GMC
08	12,5	1/2"		0				1	3 конт.	
06	10	3/8"	5	4	02/ метрич.	ISO 8434-1-L	M22x1,5, наружная 15L			2PS06-0-4-2/2MC
08	12,5	1/2"		0				—	—	
06	10	3/8"	5	4	02/ метрич.	ISO 8434-1-L	M22x1,5, наружная 15L			2PS06-1-4-2/2MC
08	12,5	1/2"		0				1	3 конт.	
06	10	3/8"	5	4	02/ метрич.	ISO 8434-1-L	M22x1,5, наружная 15L			2PS06-A-4-2/2MC
08	12,5	1/2"		0				1	7 конт.	
06	10	3/8"	5	4	F BSPP	ISO 1179-1	BSPP 1/2", внутренняя			2PS06-1-4-12GMC
08	12,5	1/2"		0				1	3 конт.	

